

System izolace pro plošné vytápěcí a chladicí systémy

Snadné, rychlé a podle norem: systémové vrstvené desky a role z expandovaného pěnového polystyrenu, jsou výbornou volbou jako tepelná a kročejová izolace. Při pokládce systémových vrstvených desek vzniká uzavřená plocha. To umožní jedinečné, 30 mm široké, samolepící přesahy na dvou stranách desky. Bezpečné uzavření proti vlhkosti a samonivelační mazanině, stejně jako zabránění vzniku tepelných a zvukových mostů. Vytíštěný rastr usnadňuje přesné upevnění trubek v závislosti na vypočítaných roztečích.



jedinečný samolepící přesah na dvou stranách desky



Roth systémová vrstvená deska



Roth systémová vrstvená role

Vysoce izolační účinek a plochá výstavba s Roth E^x-systémovou vrstvenou deskou

Nová E^x-systémová vrstvená deska EPS DES 25-2 WLG 032 s vysokou energetickou kvalitou snižuje konstrukční výšku podlahy oproti standardním izolačním deskám s kročejovou izolací s tloušťkou až 10 mm. Izolace Neopor umožňuje na základě tepelné vodivosti (WLG 032) redukovat tloušťku izolace díky kombinaci s kročejovou izolací. Proto je již podle normy 25 mm výška desky dostatečná pro pokládku mezi patry s obytnými vytápěnými prostory.

třída stavebního materiálu: B2
rozměry: 1000 x 1000 x 25 mm
útlum kročejového hluku: $\Delta_{LW,R(NMR)} = 26$ dB
dynamická tuhost: 20 MN/m²
tepelný odpor: $R_{\lambda,INS} = 0,78$ m² K/W
maximální zatížení: 5 kN/m²
balení: 15 m²



Roth

ROTH WERKE GMBH
Am Seerain 2 • 35232 Dautphetal
tel 0 64 66/9 22-0 • fax 0 64 66/9 22-1 00
hotline 0 64 66/9 22-2 66
e-mail service@roth-werke.de • www.roth-werke.de

Tepelná čerpadla AIT s.r.o.
nám. Republiky 15, 614 00 Brno • Kolbenova 29, 198 00 Praha 14
tel +420 545 214 003 • fax +420 545 242 090
mob +420 724 551 223 • mob +420 724 772 572
www.topeni-chlazení.cz



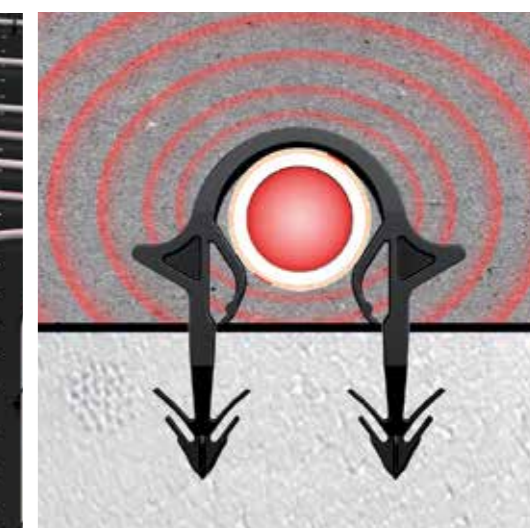
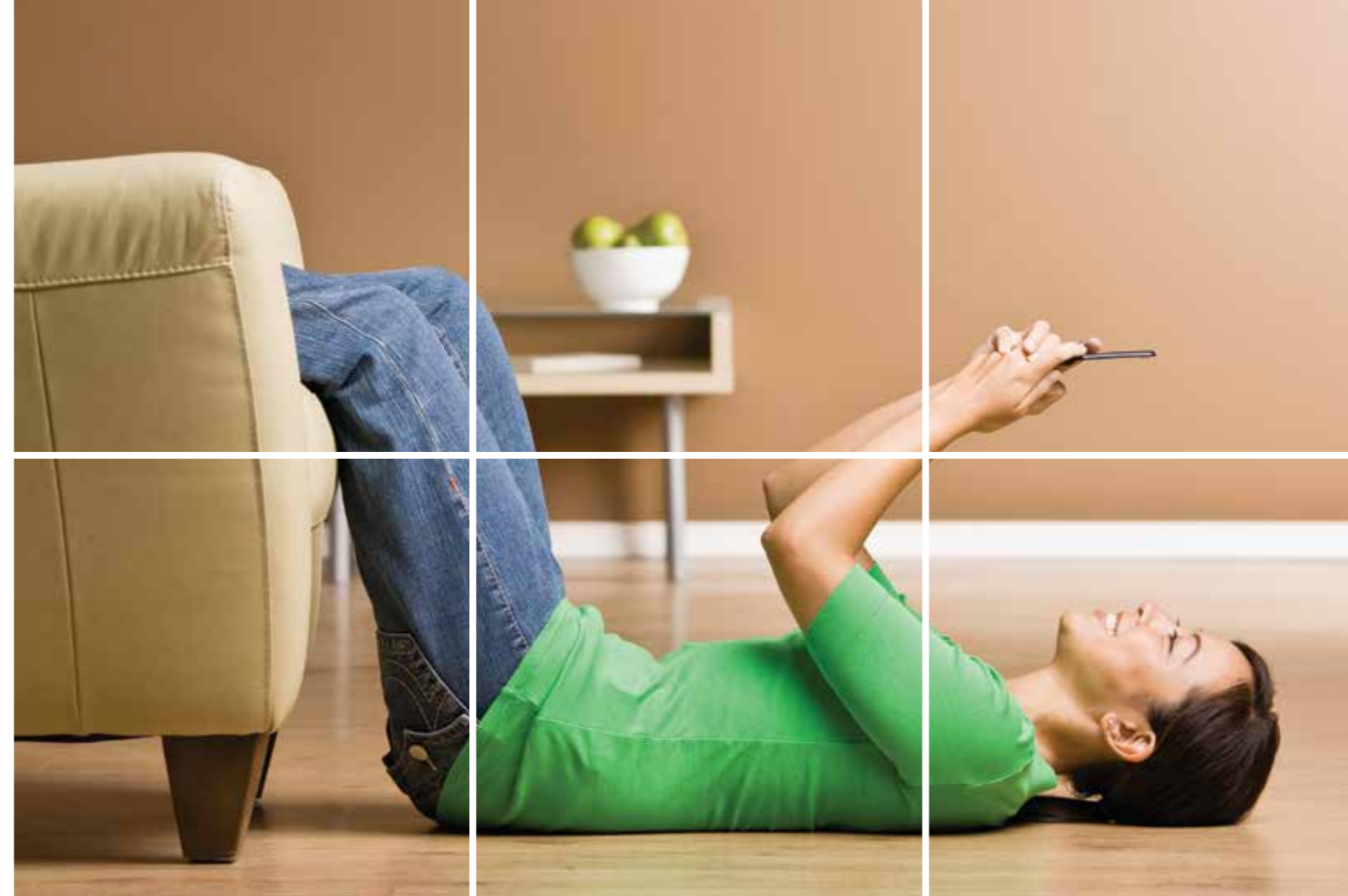
Prospekt č. 1180002721 - 20211 B; tisk 05/2011; Technické změny vyhrazeny.

NOVÉ

Roth

Roth originální Tacker[®] systém

E^x-spona s funkcí nadzvednutí trubky a novými dvojitými zpětnými háčky pro větší efektivnost předávání tepla, komfort a bezpečnost



■ Nová Roth originální Tacker[®] E^x-spona s novou funkcí nadzvednutí trubky a novými dvojitými zpětnými háčky pro mnohonásobné výhody předávání energie s ohledem na efektivitu, komfort a bezpečnost:

- vylepšené předávání tepla a rovnoměrné rozdělení energie do samonivelační stěrky, která obklopuje ze všech stran systémovou trubku, pro extra energetickou účinnost a pohodlí
- nové dvojitě zpětné háčky pro vyšší komfort při instalaci, vyšší bezpečnost proti vytržení a jedinečnou pevnost
- snadné propojení se systémovou deskou díky ostrým hranám pro zajištění optimálního komfortu a rychlosti při instalaci
- spodní zpětné háčky s podpůrnou funkcí vrchních zpětných háčků
- stávající Roth originální Tacker[®] je kompatibilní s novými E^x-sponami

■ Roth originální Tacker[®] systém na první pohled

- Roth originální Tacker[®] E^x-spony pro Roth systémové trubky 14, 16, 17 a 20 mm
- Roth originální Tacker[®] je výškově nastavitelný - přizpůsobí se tak každé výšce postavy
- vysoce kvalitní prefabrikace všech systémových komponentů
- miliónkrát v praxi použitý Roth originální Tacker[®] systém zaručuje v pouhých třech montážních krocích snadnou montáž, a to i v nepravidelných půdorysech
- vyhovuje DIN EN 1264, DIN 18560, DIN 4109 a ustanovení o úsporách energie (EnEV)
- pro instalaci Roth systémových trubek
- Roth systémové vrstvené desky s jedinečným samolepícím přesahem na dvou stranách a Roth systémové vrstvené role se samolepícím přesahem pro ideální ukončení a ochranu před vlhkostí a samonivelační stěrku
- vytíštěný rastr usnadňuje přesné upevnění trubek

... život plný energie

NOVÉ – k dostání pouze u Roth:
Roth originální Tacker® E^x-spona
pro předávání energie všemi směry

Roth jako vynálezce Tacker systému vylepšil ještě více Roth originální Tacker[®] sponu. Nová Roth originální Tacker[®] E^x-spona nyní disponuje funkcí nadzvednutí trubky. Díky tomu dochází k lepšímu přenosu a rozvedení tepla, resp. chladu, neboť samonivelační stěrka kompaktně obklopuje trubku ze všech stran. Ve spojení s novými dvojitými zpětnými háčky je výsledkem **mnohonásobné zvýšení předané energie s ohledem na efektivitu, komfort a bezpečnost.**

40 spon v zásobníku pro efektivní pracovní postup

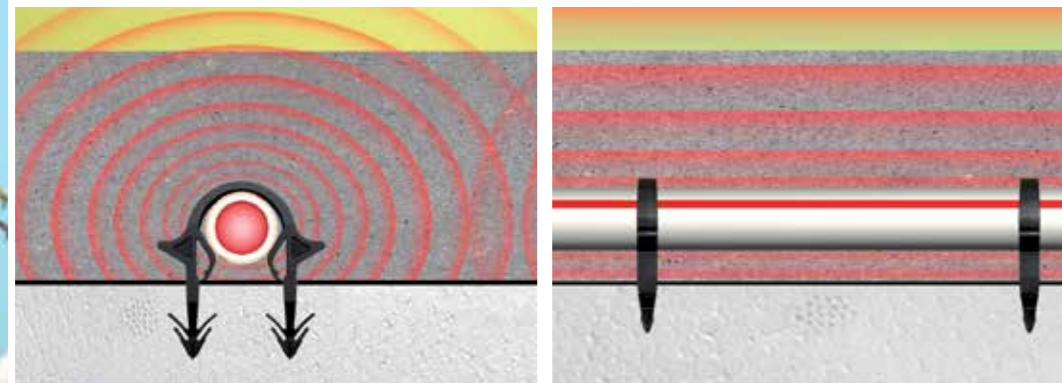
Roth originální Tacker[®] E^x-spona je k dispozici pro všechny Roth systémové rubky 14, 16, 17 a 20 mm. Spojením 40 spon do jednoho zásobníku se předejde častému doplňování. Až dva zásobníky se vkládají do Tackeru a po odstranění lepících pásků jsou bez dalšího vynaloženého úsilí zpracovány. Jejich volné uložení ve vodičích kolejničích Roth originálního Tackeru[®] totiž umožní, aby spona pomocí gravitace sklouzla. Roth originální Tacker[®] je výškově nastavitelný - přizpůsobí se tak každé výšce postavy. Nová Roth originální Tacker[®] E^x-spona je kompatibilní s Roth originálním Tackerem[®] 16 - 20.

Roth originální Tacker[®] systém
– pro řešení s trvalou hodnotou

Perfektní, vzájemně odsouhlasená systémová řešení vytváří základ pro plnění náročných úkolů topení. V praxi miliónkrát použitý Roth originální Tacker[®] systém v kombinaci s Roth systémovou trubkou DUOPEX S5[®] a X-PERT S5[®]+ vytváří nejlepší předpoklady pro řešení s trvalou hodnotou v zásobování tepelnou energií. Bezproblémové propojení trubek a originální instalační techniky je proto vždy první volbou pro všechny náročné aplikace. Výsledek je perfektní, ať již se jedná o obytné domy, kancelářské prostory nebo výrobní objekty.



Roth originální Tacker[®] E^x-spona - „PLUS“ pro efektivitu, komfort a bezpečnost



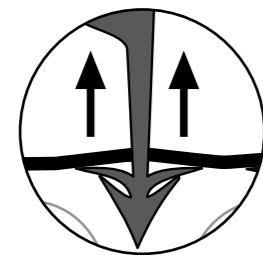
Prostřednictvím funkce nadzvednutí trubky může stěrka trubku kompaktně obtéci. To zajišťuje ideální přenos a rozvedení tepla, resp. chladu. Je tak zajištěna vyšší efektivita systému a komfort obytného klimatu.

Tři systémové kroky k dokonalosti

Vysoce kvalitní prefabrikace všech systémových komponentů (trubky, vrstvené systémové desky a příslušenství) umožňuje: pouze v několika montážních krocích nainstalovat originální Tacker technikou kompletní Roth plošný teplovodní i chladicí systém. Samozřejmě podle odpovídajícího softwarového výpočtu a s ohledem na všechny platné předpisy.

Originální Roth Tacker[®] systém zaručuje uložení potrubí v závislosti na optimálním předávání tepla a chladu i při obtížných instalacích. Konstrukce podlahy Roth plošného vytápění a chlazení se posuzuje podle DIN EN 1264 („plošné vytápění a chladicí systémy“) se zřetelem na DIN 18560 („betonové mazaniny ve stavebnictví“), DIN 4109 („ochrana před hlukem v pozemním stavitelství“), stejně jako ustanovení o úsporách energie (EnEV). Neměnná kvalita jednotlivých komponentů, stejně jako ucelený systém je dokumentován značným množstvím zkoušek, kontrolních měření a značek kvality.

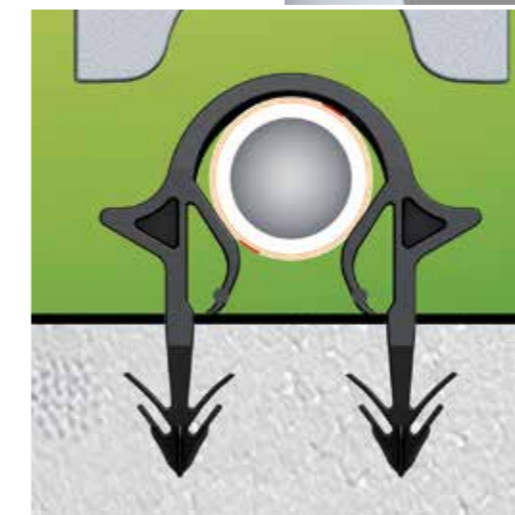
Dvojitě zpětné háčky v novém tvaru pro více komfortu při instalaci, vyšší bezpečnost proti vytržení a jedinečnou pevnost



Spodní zpětné háčky Roth originální Tacker[®] E^x-spony jsou velice pevné a s ostrými hranami, zatímco nad nimi ležící háčky jsou obzvláště pružné. Tato speciální technologie zajišťuje snadnější a bezpečnější vniknutí přes izolační fólii do tepelné izolace a optimalizuje tak komfort a rychlost instalace. Pevnost spodních háčků umožňuje ideální podpůrnou funkci vrchních zpětných háčků.

Plus v bezpečnosti

Dvojitě zpětné háčky zajišťují optimální bezpečnost proti vytržení a vyšší pevnost, stejně jako přesné umístění trubek na Roth systémové vrstvené desce nebo roli, a to i v nepříznivých instalačních podmínkách.



Roth originální Tacker[®] E^x-spona s novou funkcí nadzvednutí trubky a novými dvojitými zpětnými háčky pro ještě snadnější instalaci, bezproblémové upevnění trubek, pro ideální předávání energie, komfort a bezpečnost.

