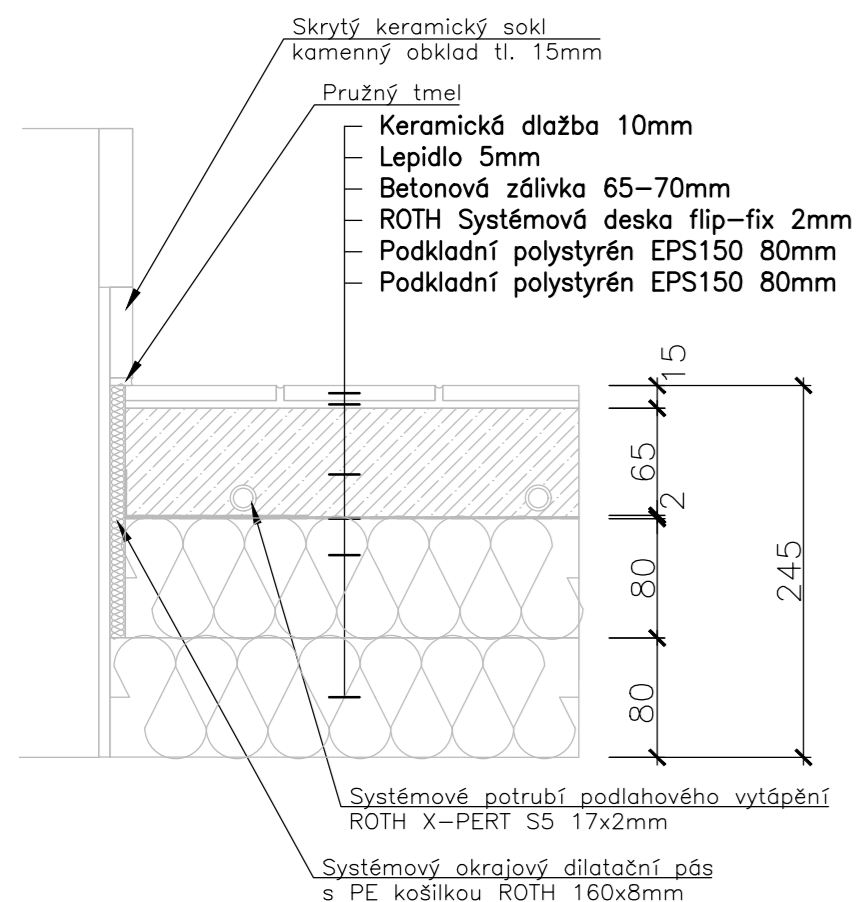
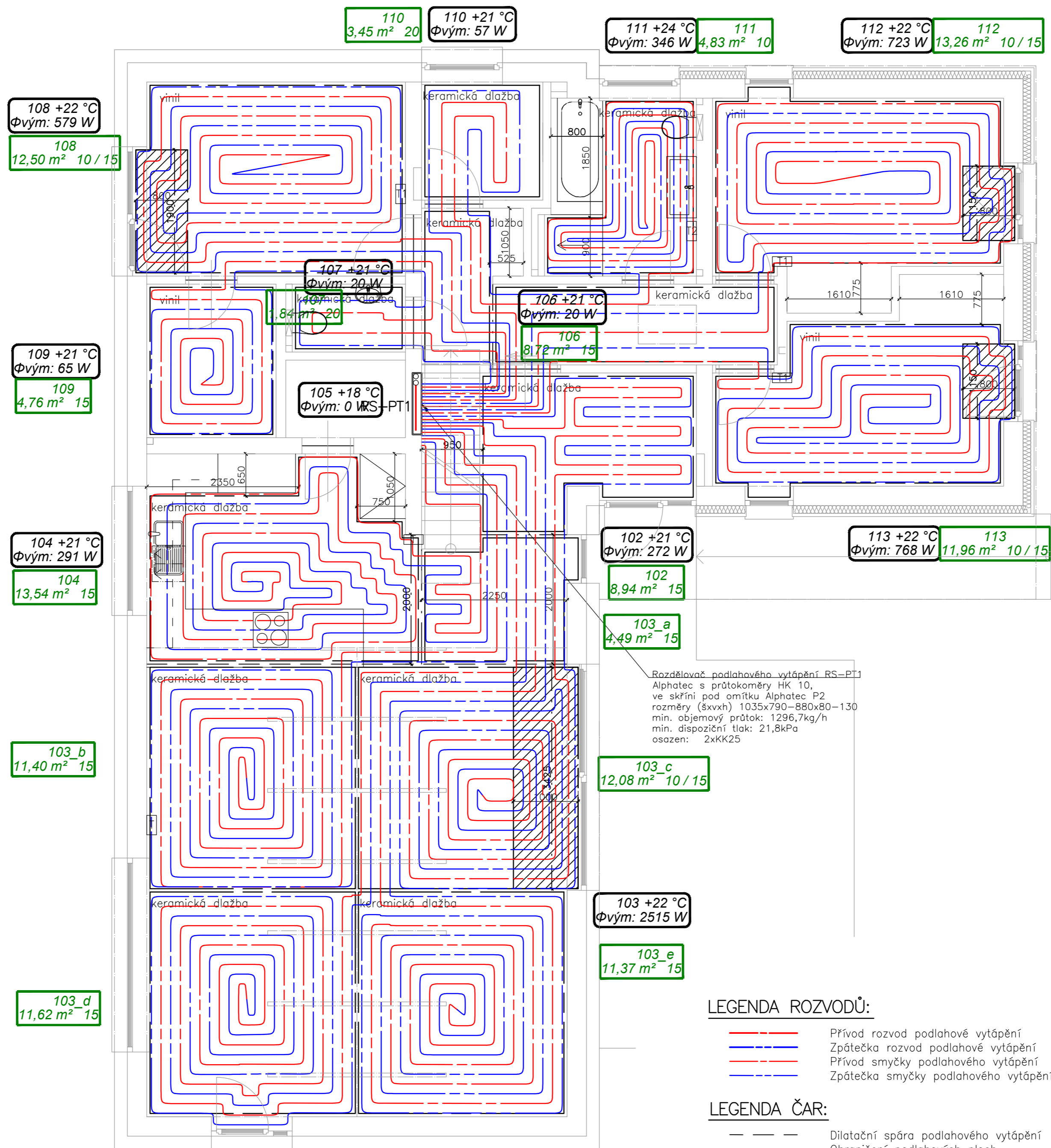


DETAIL SKLADBY PODLAHOVÉHO VYTÁPĚNÍ U STĚNY:



TABULKA ROZDĚLOVAČŮ:

Rozdělovač: PT1 - 1.NP M102 - pod schodištěm		<p>Alphatec comfort systems s.r.o. V přístavu 1585/20, 170 00 Praha 7 Web: www.topeni-chlazení.cz Mail: martin.horsky@tc-aiz.cz tel: 724 001 776</p>				
Druh: Alphatec nerezový topný rozdělovač s průtokoměry uzavíratelný						
Počet výstupů: 10						
Druh skřínky: Alphatec skříň pro rozděl. bílá P2 (pod omítku) 1035						
θp = 35,0 [°C] θp = 30,2 [°C] G = 1181,9 [kg/h] Δp min = 21,46 [kPa]						
C.	Druh	K spotřebiči	Popis	L [m]	G [kg/h]	Nast. (P)
1	Ohřívací podlaha	104	Kuchyně	105,0	99,1	1,85
2	Ohřívací podlaha	103_b	Obývací pokoj	91,1	130,1	2,10
3	Ohřívací podlaha	103_d	Obývací pokoj	101,0	142,8	2,40
4	Ohřívací podlaha	103_e	Obývací pokoj	99,0	140,9	2,25
5	Ohřívací podlaha	103_c	Obývací pokoj	106,5	148,3	2,40
6	Ohřívací podlaha	113	Pokoj	97,1	112,1	1,80
7	Ohřívací podlaha	112	Pokoj	107,1	124,2	1,95
8	Ohřívací podlaha	111	Koupelna	85,5	161,1	2,70
9	Ohřívací podlaha	108	Ložnice	94,1	63,2	1,05
10	Ohřívací podlaha	109	Šatna	55,7	60,1	0,90



LEGENDA ROZVODŮ:

- Přívod rozvod podlahové vytápění
- Zpátečka rozvod podlahové vytápění
- Přívod smyčky podlahového vytápění
- Zpátečka smyčky podlahového vytápění

LEGENDA ČAR:

- Dilatační spára podlahového vytápění
- Ohraničení podlahových ploch

LEGENDA PROSTOROVÝCH TERMOSTATŮ:

- Prostorový termostat Alpha direct control designe 230V
- Prostorový termostat Alpha direct comfort designe 230V
- Prostorový termostat Alpha direct analog HK 230V

TABULKA MÍSTNOSTÍ:

OZN.	ÚČEL MÍSTNOSTI	PLOCHA [m²]	PODLAHOVÁ KRYTINA	STROP
101	ZÁVĚTŘÍ	1,98	Zármková dlažba	Podhled 2400mm
102	ZÁDVEŘÍ	9,07	Keramická dlažba	SDK podhled 2400mm
103	OBÝVACÍ POKOJ	53,45	Vinyl	SDK zálklop
104	KUCHYŇ	10,04	Vinyl	SDK podhled 2400mm
105	SPIŽ	2,09	Vinyl	SDK podhled 2400mm
106	CHODBA	8,67	Vinyl	SDK podhled 2400mm
107	WC	1,84	Keramická dlažba	SDK podhled 2400mm
108	LOŽNICE	12,00	Vinyl	Sádrová omítka/malba
109	ŠATNA	4,75	Vinyl	SDK podhled 2400mm
110	KOMORA	3,42	Keramická dlažba	SDK podhled 2400mm
111	KOUPELNA	6,38	Keramická dlažba	SDK podhled 2400mm
112	POKOJ	13,36	Vinyl	Sádrová omítka/malba
113	POKOJ	11,57	Vinyl	Sádrová omítka/malba
114	TERASA	24,00	Dřevěná prkna	Sádrová omítka/malba

POPIS ROZVODŮ:

PODLAHOVÉ VYTÁPĚNÍ/CHLAZENÍ

Podlahové otopné plochy jsou navrženy ze systémových komponent Alphatec. Skladba podlahy je tvořena rozdělovačem betonovou mazaninou v tloušťce 65–70mm, se systémovou trubkou Alphatec PE-RT 16x2, kladenou na systémovou desku Alpha 3X s tloušťkou 2mm. Systémová deska slouží k uchycení systémových spon ALPHA 3X. Doplnková tepelná izolace EPS má minimální tloušťku 160mm. Jednotlivé podlahové smyčky jsou napojeny na nerezové systémové rozdělovače Alphatec HK, které jsou osazeny uzavíracími armaturami a průtokoměry. Rozdělovače jsou umístěny ve skříních pod/na omítku Alphatec. Hlavní rozvod podlahového vytápění je navržen z plastového vícevrstvého potrubí potrubí ROTH spojovaného lisováním. Potrubí bude vedeno v podlaže 1.NP, či v drážce zdiva. Izolace hlavního rozvodu podlahového vytápění je navržena z návrhové izolace Mirelon PRO. Regulace podlahového vytápění/chlazení je navržena ekvitermní doplněná komfortní zónovou zónovou regulací vytápění/chlazení Alpha direct.

MONTÁŽ A UVEDENÍ DO PROVOZU

Kladečská schémata slouží jako montážní doporučením pro pokládku potrubí podlahového vytápění. Rozteč rozteč je dána výpočtem, ale není nutné ji striktně dodržovat, pokládka by měla respektovat vlastní pružnost potrubí, které způsobuje vychýlení potrubí z přímé trasy, které je do 30mm tolerovatelné a nemá vliv na výkon a ani povrchové rozložení teplot. Při pokládání je důležité dodržovat maximální poloměry ohybu potrubí, které jsou stanoveny montážním návodem. Při otáčení potrubí ve středu místnosti je třeba dopředu počítat s flexibilitou potrubí a minimálním poloměrem ohybu. U středu místnosti je nutné předpokládat s nekontinuitou se schématem obzvlášť u prostor s nízkou roztečí. Zafixování potrubí po dobu montáže je řešeno pomocí systémových příchytěk alphatec 3X. Systémové příchytky se instalují v rovném úseku ve vzdálenosti maximálně 0,5m, případně dle potřeby. Předepsaný poloměr ohybu pro navržené potrubí je 5xD. Při přechodu potrubí přes dilatační spáru je třeba potrubí instalovat do plastové chráničky s přechodem min. 300mm na každou stranu. Napojení potrubí na rozdělovač je třeba provádět přes systémové svěrné šroubení 16x2,0–3/4". Před provedením zálivky je třeba zdokumentovat polohy případných spojů a dilatací. Zálivka by měla být prováděna při teplotách vyšších než +5°C, a v prostorech ochráněných proti působení pruvanu. Při zalévání je třeba dodržovat směrnice pro zpracování jednotlivých dodavatelů. Před zalitím podlahového vytápění je nutné provést tlakovou zkoušku dle DIN EN 1264 a písemně ji zaprotokolovat. Postup náběhu podlahového vytápění (vysoušení betonové mazaniny) je třeba provést v souladu s DIN EN 1264, s písemným zápisem. Proces natápění lze uvažovat jako funkční zkoušku podlahového vytápění. Provádění instalace podlahového vytápění, včetně zálivky musí provádět odborná proškolená v oblasti provádění podlahového vytápění.

VÝPOČTOVÁ LOKALITA Nymburk te=-12°C, BEZ INTENZIVNÍCH VĚTRŮ tme=5,5°C

VYPRACOVAL:	Ing. Martin Horský	<p>Alphatec comfort systems s.r.o. V přístavu 1585/20, 170 00 Praha 7 Web: www.topeni-chlazení.cz tel: 725 857 507</p>
KRESLIL:	Ing. Martin Horský	
KONTROLOVAL:	Ing. Martin Horský	
ST. ÚRAD:	Nymburk	MÍSTO STAVBY: Kostelní Lhota
INVESTOR:		FORMÁT: 6xA4
STAVBA:	Vzor kladečské schéma	DATUM: 05/2020
ČÁST:	ZARÍZENÍ PRO VYTÁPĚNÍ A CHLAZENÍ STAVEB	STUPEŇ PD: DRS
OBSAH:	KLADEČSKÉ SCHÉMA PODLAHOVÉHO VYTÁPĚNÍ 1.NP	Č. ZAKÁZKY: 2018-09-003
		MĚŘITKO: 1:50
		Č. VÝKR.: D-001